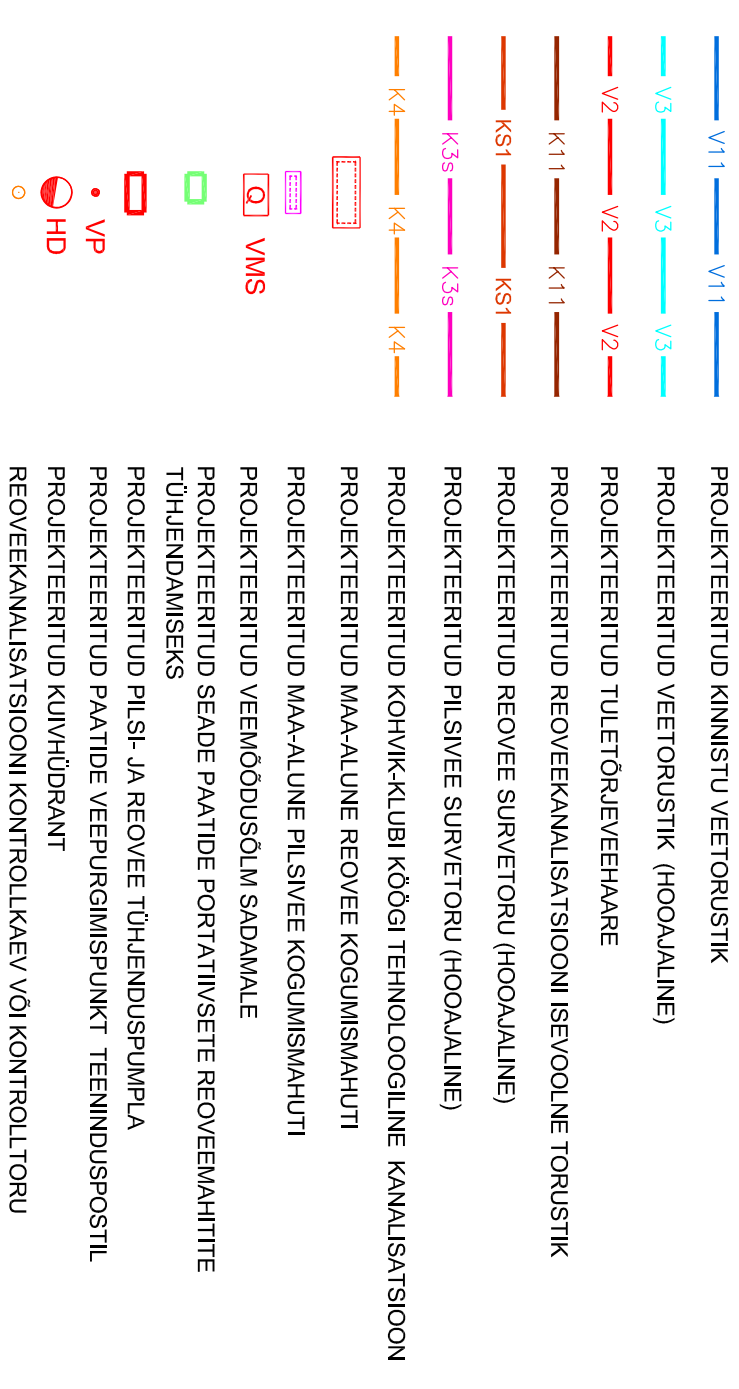
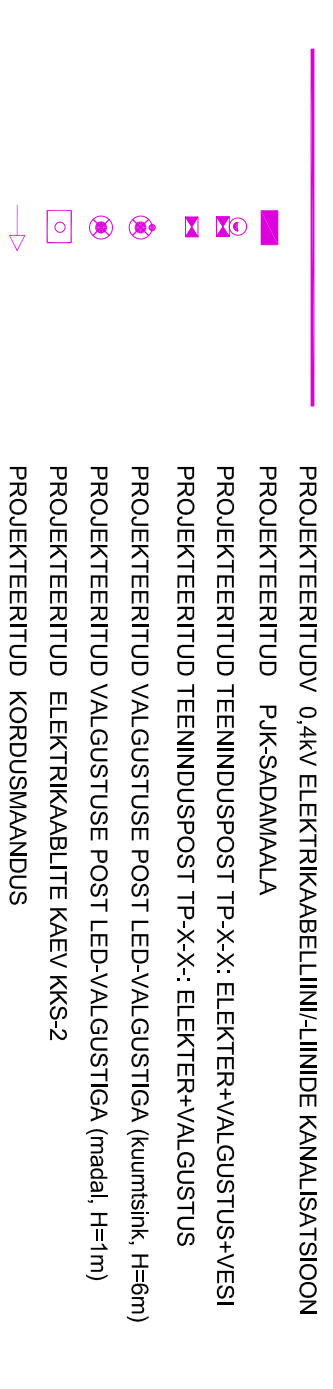


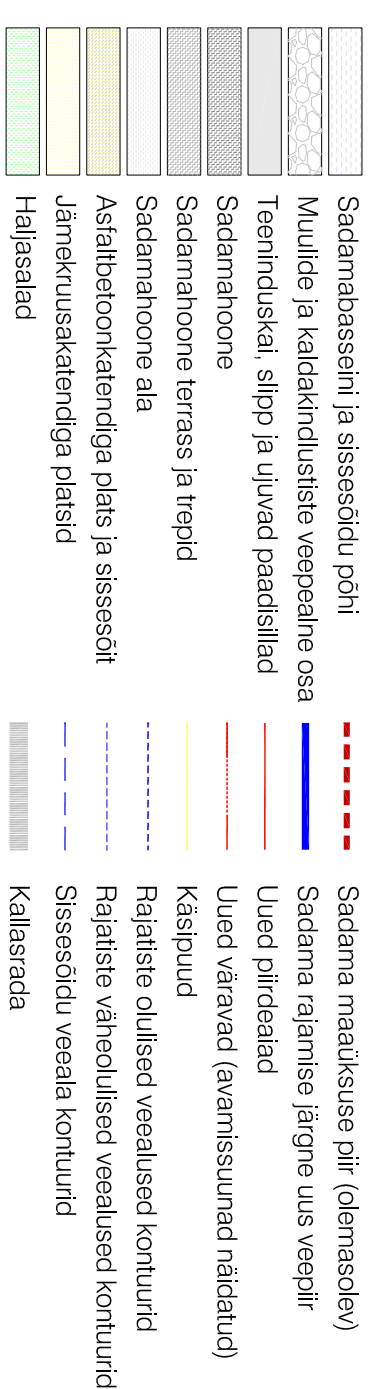
NIVOO PROJEKT OÜ TÖÖ 19226.11.



ARPE OÜ TÖÖ 19-36:

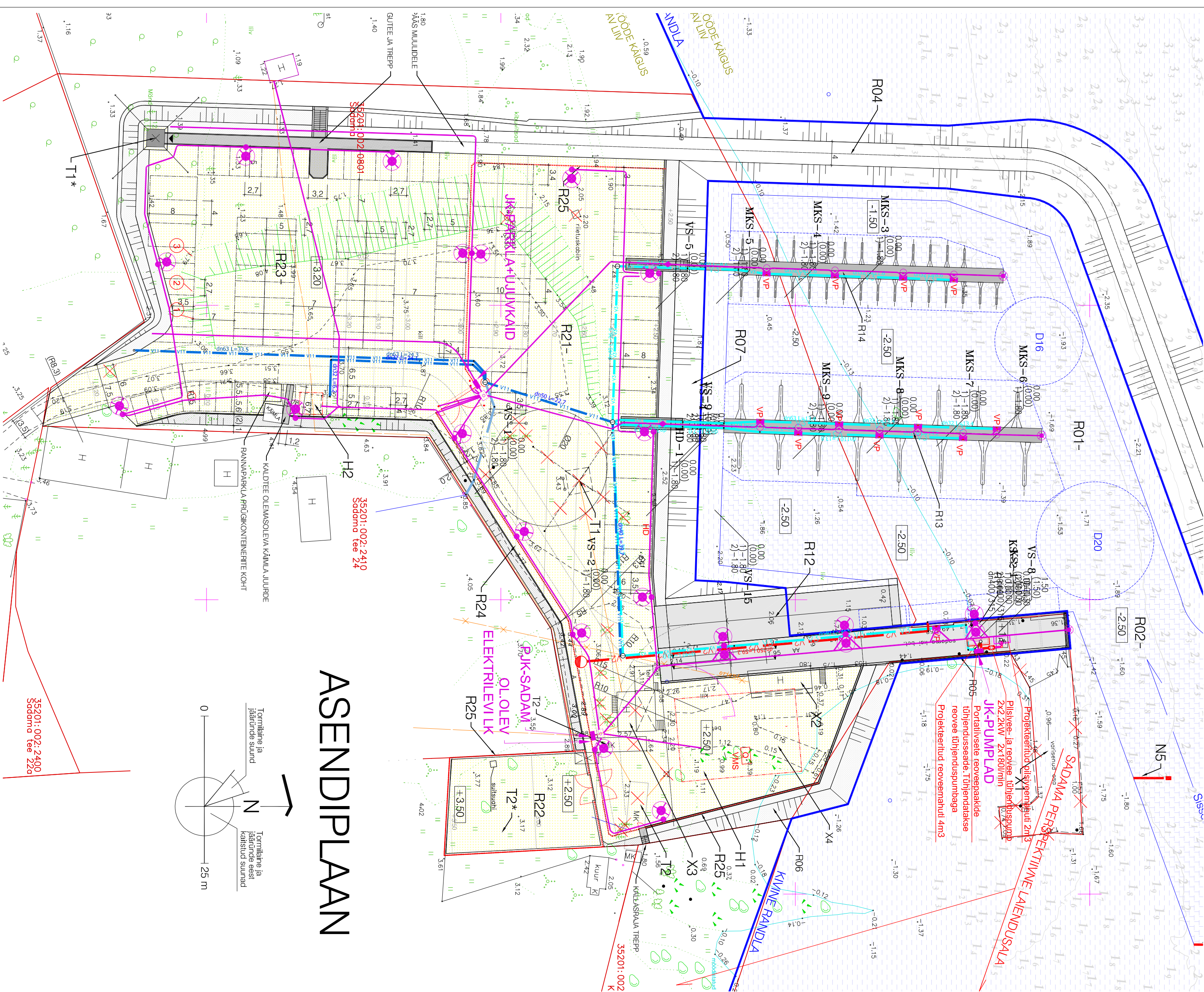


AAVO JA RIINA RAIG PROJEKT TÖÖ SAL2019PP:



MÄRKUSED (ELEKTER):

1. ANTUD JOONISEL OTEGEMIST KAIDEL JA PLATSIPALSETE 0,4KV KAABELILINDEGA. VÄLISVALGUSTUSE JA ELEKTRIPAIGALDISE REKONSTRUEERIMISEGA NING USEHTIHUSEGA. SAMUTI VIDEOVALVE KANALISATSIIOONI VALMIDUSE VÄLJAEHITAMISEGA.
2. VÄLISVALGUSTITE TÕUBID JA KOGUSED VT. LISAS OLEVATEST VÄLISVALGUSTUSE ARVUTUSTULEMUSTEST.
3. PROJEKTEERITUD KÕIK KAABID JA JUHTMED ON ETTE NÄHTUD PAIGALDADA KOGU TRASSI ULATUSES PLASTTORUDESSE TUGEVSUKLASSIGA 1250N KAIPE PEAL. KAI TAGAALS ALATES PIK-SADAM JUURES PAIKNEVAST KAEVUST KKS-2 TUGEVSUKLASSIGA 750N. KAABIKATSETORUDE PAIGALDUS LAHTISE KAEVE TEEL.
4. ELEKTRISEADMETE JA MATERJALIDE PAIGALDMISEL NING KINNITAMISEL ARVESTADES TUGEVALT TUULISE- JA AVATUD ALAGA NING JÄÄTUMISEGA.
5. ELEKTRIKAABID JA PLASTTORUD PAIGALDADA VASTVALVALT EESTI ENERGIA AS (ELEKTILEVI OÜ) VÕRGUSTANDARDITELE. PAIGALDUSÕIGAVUS TORU PEALE 1m (kai) TASAPINNAST.
6. PLASTTORUDE PÕÖRANGUD TEOSTADA ORIGINAL PÕÖRANGUTEGA.
7. ELEKTRIKAABID PAIGALDADA TORUDESSE EHTLUSTÕÖDE KÄIGUS. SAMUTI LISAS TÕMBETRAADID JA TÕMBENÕÕRID. TORUDE OTSAD THIENADA VEEHITHEDALT. TORUDE MAHALAMATISE KOTIHADESSE PUURIDA AUGUD KONDENTSVEE VÄLJANÕRGUMISEKS.
8. OLEMASOLEVAD JA TÕÕSSE JÄÄVAD ELEKTRIKAABID MÄRGISTADA PINNASELE/ASFALDILE KAABITRASSI ASUKOHT JA TEAVITADA EHITAJALT KAABLI ASUKOHAST. KAEVETÕÕDEL ANTUD KAABLITE TSOONIS MÄÄRATA KAABLITE TÄPNE ASUKOHT KINIDLAKS KOOS KAABLI OMANIKUGA (ELEKTROLEVI OÜ) JA SURPIMISE TEEL.
9. ELEKTRIKAABLI KATSETORUDE RISTUMISEL VK TORUDEGA SAMAL KÕRGUSEL PAIGALDADA ELEKTRIKAABLITE TORUD ALAPOOLE.
10. PLAANIL KUUTUTATUD TINGMÄRGID VIITAVAD OBJEKTI ASUKOHALE. KUIID MITTE TEGELIKULE SUURUSELE LOODUSES.



Tahis	Hulk	Muudatus	Teostas	Kuupaev	
00jerk1	Sadama, Salmistu küla, Kuusalu vald, Harjumaa, Salmistu sadama etapp 1, elektripagadis				
Telli/ja	Aavo ja Riina Raig projekt OÜ	Skaala	M1 :500		
Joonis	Koondplaan	Töö nr.	19-36		
		Joomise nr	ELV-1		
		S'jaadium	pp		
Arpe OÜ	Tel: +372 5013083; andres@arpee.ee	Muudatus			
Kungla 15, 10411, Tallinn Reg.nr:	11902027	Kuupaev	leht/lehti		
		Vastutav spetsial	Fail		
		A. Reisberg	ELV-1 koondplaan		